

Begroting 2018 Protestantse Gemeente Wassenaar

<u>BEGROTING VAN BATEN EN LASTEN</u>	BEGROTING 2018	RAMING 2017	BEGROTING 2017	RESULTAAT 2016	Verschil Begroting 2018 vs Raming 2017	Verschil Raming 2017 vs Begroting 2017
Kerkelijke Bijdragen (blz.2)	290.000	300.000	330.000	333.627	-10.000	-30.000
Kollekten (blz.2)	28.500	30.000	32.500	33.996	-1.500	-2.500
Giften en Legaten (blz.2)	0	22.000	0	1.540	-22.000	22.000
Saldo Solidariteitskas (blz.2)	500	500	1.500	1.024	0	-1.000
Exploitatieopbrengsten kerken (blz.3)	86.850	77.812	70.250	79.004	9.038	7.562
Exploitatie resultaat verhuurde gebouwen schoolstraat(blz.4)	14.096	38.096	15.060	22.901	-24.000	23.036
Exploitatie resultaat van Oldebarneveltweg 32 (blz.8)	35.197	35.414	38.100	6.950	-217	-2.686
Exploitatie Begraafplaats (blz.5)	48.200	44.700	39.000	46.347	3.500	5.700
Rente en dividend (blz.5)	28.500	27.600	35.000	16.190	900	-7.400
Gerealiseerd(e) koerswinst(verlies) effecten t.o.v. boekwaarde ultimo vorig	0	40.000		58.938	-40.000	40.000
TOTAAL BATEN	531.843	616.122	561.410	600.517	-84.279	54.712
Salarissen, sociale lasten etc. (blz.5)	401.078	429.988	504.650	483.535	-28.910	-74.662
Exploitatielasten kerken (blz.6 en7)	125.856	154.501	170.520	154.776	-28.645	-16.019
Exploitatielasten pastorieën (blz.8)	13.960	17.609	7.600	91.969	-3.649	10.009
Gemeentenieuws Nieuwe Stijl (blz.9)	4.200	6.889	4.200	3.233	-2.689	2.689
Kerkenraad, Wijkraden en Jeugdwerk (blz.9)	22.500	21.510	30.500	32.467	990	-8.990
Overige bedrijfslasten (blz.10)	31.289	32.886	31.400	36.024	-1.597	1.486
Saldo Quotum (blz.10)	16.000	17.228	16.000	11.726	-1.228	1.228
TOTAAL LASTEN	614.883	680.611	764.870	813.730	-65.728	-84.259
SALDO BATEN EN LASTEN	-83.040	-64.489	-203.460	-213.213	-18.551	138.971
Mutaties bestemmingsfondsen Begraafplaats (blz 5)	25.000	30.000	50.000	38.718	-5.000	-20.000
Mutaties bestemmingsfonds Dorpskerk	8.000	0	68.500	25.000	8.000	-68.500
Mutaties bestemmingsfonds Kievietkerk	0	15.000	0	26.823		
Mutaties bestemmingsfonds Messiaskerk	0	0	11.500	0		
Mutaties voorzieningen Groot onderhoud	-37.100	-8.100	10.500	14.495	-29.000	-18.600
Afschrijving voorziening verbouwing van Oldebarneveltweg 32 (blz. 8)		-17.000	-17.000	0	17.000	0
Totaal saldo winst(verlies)	-87.140	-44.589	-79.960	-108.177	-42.551	35.371

<u>TOELICHTING</u>
Aantal bijdragende leden loopt terug
gebaseerd op nieuwe tarieven, mits goedgekeurd
grootonderhoud 21k, huurverhoging doorberekend
Gehele jaar verhuurd; Diverse kosten lager
grootonderhoud voor groot deel voltooid, 35k management kosten KB doorbelast
Beheer grotendeels door vrijwilligers via indextrackers
Reductie FTE kKB en kosters, doorbelasting 35k management support aan kerkhof
Additioneel groot onderhoud Dorpskerk bijna volledig gesubsidieerd en gesponsored
Groot onderhoud Schoolstraat 2 achter de rug
Afschrijving resultaat 2016 opgenomen in exploitatie resultaat

Onttrekking voorziening bestemmingsfonds dorpskerk
 Dotatie GO voorziening Kievietkerk

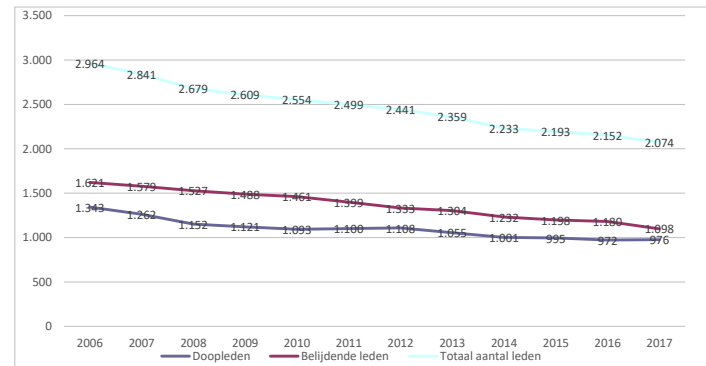
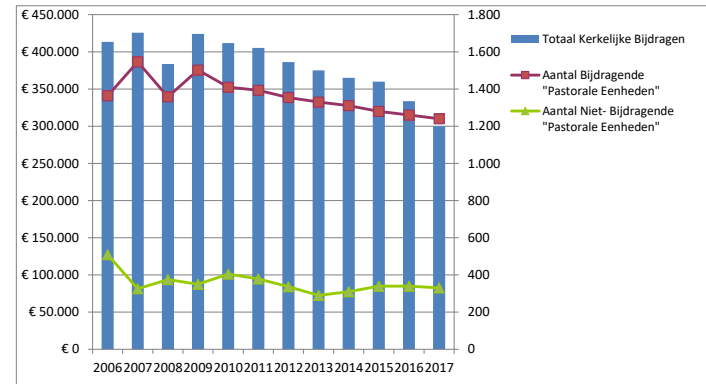
25000
 2495
 27495

Dotatie GO voorziening Schoolstraat 2

12000

Toelichting Kerkelijke Bijdragen, Kollekten, Giften en Legaten, Solidariteitskas

	BEGROTING 2018	RAMING 2017	BEGROTING 2017	RESULTAAT 2016	Vershil Begroting 2018 vs Raming 2017	Vershil Raming 2017 vs Begroting 2017
Kerkelijke Bijdragen	290.000	300.000	330.000	333.627	-10.000	-30.000
Dorpskerk	10.500	11.000	12.000	12.867	-500	-1.000
Kievietkerk	7.500	8.000	8.500	9.539	-500	-500
Messiaskerk	10.500	11.000	12.000	11.590	-500	-1.000
Kollekten voor de kerk	28.500	30.000	32.500	33.996	-1.500	-2.500
Stichting Steun Protestantse Gemeente Wassenaar			0	0	0	0
Legaten (waarvan toegevoegd aan bestemmingsfondsen)	0	22.000	0	1.540	-22.000	22.000
Giften en legaten	0	22.000	0	1.540	-22.000	22.000
Solidariteitskas, bijdragen leden ter dekking van aanslag	7.000	7.500	8.500	7.680	-500	-1.000
Solidariteitskas, kosten en aanslag op basis van aantal doop- en belijdende leden	-6.500	-7.000	-7.000	-6.656	500	0
Totaal Solidariteitskas	500	500	1.500	1.024	0	-1.000



	Doopleden	Belijdende leden	Niet Betalende P.Eenheden	Totaal Kerkelijke Bijdragen	Aantal Bijdragende "Pastorale Eenheden"	Aantal Niet-Bijdragende "Pastorale Eenheden"	Gemiddelde Bijdrage
2006	1.343	1.621	2.964	€ 413.459	1.363	509	303
2007	1.262	1.579	2.841	€ 425.708	1.546	326	275
2008	1.152	1.527	2.679	€ 383.616	1.358	375	282
2009	1.121	1.488	2.609	€ 424.164	1.502	350	282
2010	1.093	1.461	2.554	€ 411.731	1.410	405	292
2011	1.100	1.399	2.499	€ 405.340	1.393	379	291
2012	1.108	1.333	2.441	€ 386.216	1.354	337	285
2013	1.055	1.304	2.359	€ 375.000	1.330	290	282
2014	1.001	1.232	2.233	€ 365.000	1.310	310	279
2015	995	1.198	2.193	€ 360.000	1.280	340	281
2016	972	1.180	2.152	€ 333.627	1.260	340	265
2017	976	1.098	2.074	€ 300.000	1.240	330	242
2018	969	1.049	2.018	€ 290.000	1.210	330	240

Exploitatie opbrengsten kerken

Exploitatieopbrengsten kerken	TOTAAL DRIE KERKEN				Verschil Begroting 2018 vs Raming 2017	Verschil Raming 2017 vs Begroting 2017
	BEGROTING 2017	RAMING 2017	BEGROTING 2017	RESULTAAT 2016		
Huwelijken	5.200	5.520	3.500	4.186	-320	2.020
Rouwdiensten	24.500	22.000	18.500	22.662	2.500	3.500
Niet Kerkelijke huur	43.500	35.900	32.000	36.804	7.600	3.900
Kooruine	2.400	2.400	2.000	1.200	0	400
Opbrengst Consumpties	13.000	13.500	17.000	15.967	-500	-3.500
Kosten Consumpties	-4.650	-4.408	-5.650	-4.980	-242	1.242
Kaarsenkronen Dorpskerk	3.000	3.000	3.000	3.165	0	0
Bijdrage Stichting Steun Wijkwerk Dorpskerk	800	400	800	-315	400	-400
Inkoop kaarsen	-900	-500	-900	315	-400	400
TOTAAL BATEN	86.850	77.812	70.250	79.004	9.038	7.562

aantal zal gelijk blijven, maar hogere tarivering
hogere huurtarieven en actievare verhuur Messiaskerk

Exploitatieopbrengsten kerken	Dorpskerk				Kievietkerk				Messiaskerk			
	BEGROTING 2018	RAMING 2017	BEGROTING 2017	RESULTAAT 2016	BEGROTING G 2018	RAMING 2017	BEGROTING 2017	RESULTAAT 2016	BEGROTING 2018	RAMING 2017	BEGROTING 2017	RESULTAAT 2016
Huwelijken	2.000	1.510	2.000	2.100	2.500	2.325	1.000	2.086	700	1.685	500	0
Rouwdiensten	22.000	20.000	15.000	18.817	1.000	500	2.000	1.325	1.500	1.500	1.500	2.520
Niet Kerkelijke huur	8.000	7.500	6.000	5.470	26.500	25.000	21.000	25.041	9.000	3.400	5.000	6.293
Kooruine	2.400	2.400	2.000	1.200	0	0	0	0	0	0	0	0
Opbrengst Consumpties	10.000	12.500	12.000	9.661	500	0	0	0	2.500	1.000	5.000	6.306
Kosten Consumpties	-3.000	-3.000	-4.000	-3.572	0	0	0	0	-1.650	-1.408	-1.650	-1.408
Kaarsenkronen Dorpskerk	3.000	3.000	3.000	3.165	0	0	0	0	0	0	0	0
Bijdrage Stichting Steun Wijkwerk Dorpskerk	800	400	800	-315	0	0	0	0	0	0	0	0
Inkoop kaarsen	-900	-500	-900	315	0	0	0	0	0	0	0	0
TOTAAL BATEN	44.300	43.810	35.900	36.841	30.500	27.825	24.000	28.452	12.050	6.177	10.350	13.711

Exploitatie verhuurde gebouwen schoolstraat

TOTAAL EXPLOITATIE-RESULTAAT SCHOOLSTRAAT					Vershil	Vershil
	BEGROTING 2018	RAMING 2017	BEGROTING 2017	RESULTAAT 2016	Begroting 2018 vs Raming 2017	Raming 2017 vs Begroting 2017
Huuropbrengst	51.636	56.605	50.000	49.189	-4.969	6.605
Groot Onderhoud	21.500	0	21.500	2.517	21.500	-21.500
Klein Onderhoud	2.900	2.340	2.900	3.454	560	-560
Energiekosten PGW	2.200	2.060	2.200	3.247	140	-140
Teruggaven REB 2010 t/m 2013				0	0	0
Verzekeringen	3.120	2.911	2.620	2.229	209	291
Belastingen	6.920	6.898	4.820	6.731	22	2.078
Diversen	900	4.300	900	8.110	-3.400	3.400
Subtotaal Lasten	37.540	18.509	34.940	26.288	19.031	-16.431
Netto resultaat	14.096	38.096	15.060	22.901	-24.000	23.036

post diversen door incidentele post vanwege inschakelen Buise&Van Soest vanwege verhuur.

Mutaties GO voorzieningen Schoolstraat

Voorziening per 1/1	21.100	13.000	13.000	13.000
Dotatie uit Voorziening	-21.500	0	-10.500	0
Dotatie aan Voorziening	8.100	8.100	0	0
Voorziening per 31-12	7.700	21.100	2.500	13.000

	Schoolstraat 4				Dorpscentrum Schoolstraat 6				Stoof Schoolstraat 4-A				Woning Schoolstraat 8			
	BEGROTING 2018	RAMING 2017	BEGROTING 2017	RESULTAAT 2016	BEGROTING 2018	RAMING 2017	BEGROTING 2017	RESULTAAT 2016	BEGROTING 2018	RAMING 2017	BEGROTING 2017	RESULTAAT 2016	BEGROTING 2018	RAMING 2017	BEGROTING 2017	RESULTAAT 2016
Huuropbrengst	15.000	18.905	15.000	12.914	16.536	18.000	15.000	16.903	11.000	10.700	11.000	10.487	9.100	9.000	9.000	8.885
Groot Onderhoud	1.500	0	5.000	0	5.000	0	8.500	0	5.000	0	5.000	2.517	10.000	0	3.000	0
Klein Onderhoud	1.000	910	1.000	1.450	1.000	500	1.000	1.091	500	400	500	913	400	530	400	0
Energiekosten PGW	1.200	1.200	1.200	2.409	1.000	860	1.000	838	0	0	0	0	0	0	0	0
Teruggaven REB 2010 t/m 2013				0												
Verzekeringen	1.200	1.064	700	586	1.500	1.462	1.500	1.301	220	206	220	183	200	179	200	159
Belastingen	3.500	3.500	2.000	3.327	2.600	2.600	2.000	2.590	240	231	240	244	580	567	580	570
Diversen	200	4.000	200	7.885	500	300	500	225	100	0	100	0	100	0	100	0
Subtotaal Lasten	8.600	10.674	10.100	15.657	11.600	5.722	14.500	6.045	6.060	837	6.060	3.857	11.280	1.276	4.280	729
Netto resultaat	6.400	8.231	4.900	-2.743	4.936	12.278	500	10.858	4.940	9.863	4.940	6.630	-2.180	7.724	4.720	8.156

Nota Bene: Mutaties Voorziening Bijzonder Groot Onderhoud Verhuurde Gebouwen:

Voorziening per 1/1	2.500	0	0	0	7.000	5.000	5.000	5.000	9.300	7.500	7.500	7.500	2.300	500	500	500
Dotatie uit Voorziening	-1.500	0	0	0	-5.000	0	-5.000	0	-5.000	0	-5.000	0	-10.000	0	-500	0
Dotatie aan Voorziening	2.500	2.500	0	0	2.000	2.000	0	0	1.800	1.800	0	0	1.800	1.800	0	0
Voorziening per 31-12	3.500	2.500	0	0	4.000	7.000	0	5.000	6.100	9.300	2.500	7.500	-5.900	2.300	0	500

Gemiddeld onderhoud per jaar:

2.500

2.000

1.800

1.800

VBGO = Voorziening Bijzonder Groot Onderhoud

huuropbrengst schoolstraat 4 tijdelijk leegstand 2 ruimtes, daardoor iets lager

Dot. = Dotatie

huuropbrengst panden begroting, rekening houdend met huurverhoging

groot onderh. Schoolstraat 8, bitumen dak vervangen en schilderen

Dot.aan VBGO= Dotatie aan Voorziening Bijzonder Groot Onderhoud

Exploitatie Kerkhof, Beleggingen, Salarissen

EXPLOITATIE KERKHOF	BEGROTING 2018	RAMING 2017	BEGROTING 2017	RESULTAAT 2016	Vershil Begroting 2018 vs Raming 2017	Vershil Raming 2017 vs Begroting 2017
Verkoop (urnen)graven + verlengingen	50.000	45.000	40.000	39.687	5.000	5.000
Verkoop grafkelders	0	0	0		0	0
Grafrechten	35.000	33.000	33.000	39.525	2.000	0
Vergoeding voor onderhoud graven	85.000	80.000	80.000	78.262	5.000	0
Vergoeding voor overschrijving (eigendom)	1.200	1.200	1.000	1.575	0	200
Vergoeding voor plaatsing monument/volgend werk	3.000	3.000	2.500	4.185	0	500
Giften	500	50.000	500	85	-49.500	49.500
Subtotaal Baten	174.700	212.200	157.000	163.319	-37.500	55.200
Onderhoud - aanneemsom	35.000	43.000	42.000	39.804	-8.000	1.000
Grafdelven	24.000	24.000	24.000	24.212	0	0
Bijdrage Kerkhof voor administratieve diensten	35.000	35.000				
Extra aanplant en onderhoud bomen	5.000	3.000	2.000	569	2.000	1.000
Reparatie kelders ivm verkoop en opruimwerkzaamheden	0	0	0	11.875	0	0
Diverse werkzaamheden	2.500	2.500	0	2.174	0	2.500
Vernieuwing paden	25.000	60.000	50.000	38.338	-35.000	10.000
Subtotaal Lasten	126.500	167.500	118.000	116.972	-41.000	14.500
TOTAAL SALDO EXPLOITATIE BEGRAAFPLAATS	48.200	44.700	39.000	46.347	3.500	40.700
Bestemmingsfonds Begraafplaats Mw. Olieman 1-1	40.288	70.288	70.288	108.626	-30.000	0
Dotatie aan		0			0	0
Dotatie (uit)	-25.000	-30.000	-50.000	-38.338	5.000	20.000
Voorziening Begraafplaats Mw. Olieman 31-12	15.288	40.288	20.288	70.288	-25.000	20.000
Bestemmingsfonds Begraafplaats Onderhoud graven	157.309	157.309	157.309	157.689	0	0
Dotatie aan		0			0	0
Dotatie (uit)		0	0	-380	0	0
Bestemmingsfonds Begraafplaats Onderhoud graven	157.309	157.309	157.309	157.309	0	0
RENTE EN DIVIDEND	BEGROTING 2018	RAMING 2017	BEGROTING 2017	RESULTAAT 2016	Vershil Begroting 2018 vs Raming 2017	Vershil Raming 2017 vs Begroting 2017
Bankrente	10.000	15.000	19.000	16.315	-5.000	-4.000
Couponrente, dividend en vermogensgroei	21.000	21.000	21.000	7.089	0	0
Kosten beleggen	-2.500	-8.400	-5.000	-7.214	5.900	-3.400
TOTAAL OPBRENGST RENDE & DIVIDEND	28.500	27.600	35.000	16.190	900	-7.400
SALARISSEN, SOCIALE LASTEN, etc.	BEGROTING 2018	RAMING 2017	BEGROTING 2017	RESULTAAT 2016	Vershil Begroting 2018 vs Raming 2017	Vershil Raming 2017 vs Begroting 2017
Traktementen en vergoedingen	29.251	31.453	35.000	30.227	-2.202	-3.547
Kas van de Predikantstraktementen	203.537	208.245	208.450	201.642	-4.708	-205
Vrije beurten	8.490	8.490	6.500	7.944	0	1.990
Subtotaal Predikanten	241.278	248.188	249.950	239.813	-6.910	-1.762
Organisten	42.000	41.000	43.000	44.268	1.000	-2.000
Kosters	80.000	95.000	95.000	94.096	-15.000	0
Administratieve functionarissen	75.000	83.000	120.000	108.658	-8.000	-37.000
Bijdrage Kerkhof voor administratieve diensten	-35.000	-35.000	0	0	0	0
Bijdrage Diaconie Prot. Gem. Wassenaar	-2.200	-2.200	-3.300	-3.300	0	1.100
TOTAAL SALARISSEN, SOCIALE LASTEN, ETC.	401.078	429.988	504.650	483.535	-28.910	-39.662

verhoging gebaseerd op zelfde aantal, maar hogere tarivering

verhoging gebaseerd op zelfde aantal, maar hogere tarivering
verhoging gebaseerd op zelfde aantal, maar hogere tarivering

Is een directe bijdrage aan kosten: dus niet ook nog eens een toevoeging aan voorziening

Vanwege een goed vergelijk van de opbrengsten van het Kerkhof, worden salariskosten KB vanaf 2017 doorberekend.

Dit fonds zijn vooruitbetaalde onderhoudsvergoeding tot inmiddels 2062. Jaarlijks wordt uit dit fonds het actuele jaar overgeboekt naar onderhoudskosten op de Verlies- en Winst

rente is nog relatief hoog door langlopende deposito's
Het huidige beleggingsbeleid is op groei gebaseerd, waardoor er relatie weinig dividend is
Deze kosten zijn lager gebudgetteert vanwege voorstel om vermogenbeheer te verlaten.

gedeeltelijk 2 maanden dubbel salaris door inwerken en Ina van de Plas nog 2 maanden
Een deel van het administratieve personeel wordt doorberekend aan het Kerkhof
Nieuwe afspraak met de Diaconie over vergoeding van werkzaamheden

Exploitatielasten kerken (totaal)

Exploitatielasten Kerken	TOTAAL DRIE KERKEN				Verschil Begroting 2018 vs Raming 2017	Verschil Raming 2018 vs Begroting 2017
	BEGROTING 2018	RAMING 2017	BEGROTING 2017	RESULTAAT 2016		
Groot Onderhoud	280.011	81.500	129.000	61.523	198.511	-47.500
RCE Dorpskerk 1)	0	0	-16.860	0	0	16.860
Subsidie provincie	-145.125	0	0	0		
ZABAWAS	-40.000	0	0	0		
Prins Bernard cultuur fonds	-20.000	0	0	0		
Gift SMDK	-25.000	-25.000	-25.000	-25.000	0	0
Giften Groot Ond.	-2.000	-1.200	-1.000	-22.530	-800	-200
Orgel Onderhoud	22.740	1.695	500	667	21.045	1.195
Giften orgels	0	-596	0	688	596	-596
Bijdrage Bazaars/Ramenactie	-35.000	0	0	0	-35.000	0
Subsidie SNR	-5.120	-15.360	-5.120	0	10.240	-10.240
SUBTOTAAAL	30.506	41.039	81.520	15.348	194.592	-40.481
Klein Onderhoud	13.350	12.400	7.000	16.645	950	5.400
Energie	31.500	33.500	31.500	27.664	-2.000	2.000
Verzekeringen	20.400	20.892	20.400	19.100	-492	492
Belastingen	3.000	2.635	3.000	4.172	365	-365
Telefoon	3.000	3.000	3.000	2.484	0	0
Schoonmaken	12.000	10.875	12.000	10.523	1.125	-1.125
Inventaris	3.500	18.160	3.500	49.807	-14.660	14.660
Tuin	7.500	9.500	7.500	6.316	-2.000	2.000
Diversen	1.100	2.500	1.100	2.717	-1.400	1.400
SUBTOT. Overige Exploitatie	95.350	113.462	89.000	139.428	-18.112	24.462
TOTAAL LASTEN	125.856	154.501	170.520	154.776	176.480	-16.019

RCE is met resultaat 2016 over totale periode verrekend.
door relatief vroeg begroting, is het beeld vertekend
Subsidies toegekent door diverse stichting en provincie
Zabawas wordt via stg Monument ontvangen

Onttrekking voorziening ad 27495
in de ramenactie wordt ook het orgel meegenomen voor onderhoud

Heet tegenwoordig Rijksdienst Cultureel Erfgoed, subsidie is al verwerkt in balans in 2015

Exploitatielasten kerken (individueel)

Exploitatielasten Kerken	Dorpskerk				Kievietkerk				Messiaskerk			
	BEGROTING 2018	RAMING 2017	BEGROTING 2017	RESULTAAT 2016	BEGROTING G2018	RAMING 2017	BEGROTING 2017	RESULTAAT 2016	BEGROTING 2018	RAMING 2017	BEGROTING 2017	RESULTAAT 2016
Groot Onderhoud	274.011	67.500	116.000	59.028	0	2.500	1.500	2.495	6.000	11.500	11.500	0
RCE Dorpskerk 1)	0	0		0								
Subsidie provincie ZABAWAS	-145.125											
Prins Bernhard cultuur fonds	-20.000											
Gift SMDK	-25.000	-25.000	-25.000	-25.000								
Giften Groot Ond.	-1.000	-1.000	-1.000	-22.455	0	-200	0	0	-1.000	0	0	-75
Orgel Onderhoud	16.240	1.000	0	0	500	200	500	172	6.000	495	0	495
Giften orgels		-900	0	688	0	304	0	0	0	0	0	0
Bijdrage Ramenactie	-35.000	0	0	0	0	0	0	0	0	0	0	0
Subsidie SNR	-5.120	-15.360	-5.120	0								
SUBTOTAAL	19.006	26.240	84.880	12.261	500	2.804	2.000	2.667	11.000	11.995	11.500	420
Klein Onderhoud	2.500	4.600	2.500	7.306	7.850	4.100	1.500	5.072	3.000	3.700	3.000	4.267
Energie	12.000	12.000	12.000	10.272	7.500	8.500	7.500	7.477	12.000	13.000	12.000	9.915
Verzekeringen	14.000	15.132	14.000	13.426	2.700	2.460	2.700	2.425	3.700	3.300	3.700	3.249
Belastingen	1.000	645	1.000	2.258	1.000	750	1.000	680	1.000	1.240	1.000	1.234
Telefoon	1.200	1.100	1.200	885	800	1.000	800	772	1.000	900	1.000	827
Schoonmaken	0	0	0	0	12.000	10.500	12.000	10.148	0	375	0	375
Inventaris	2.000	3.000	2.000	2.414	1.000	15.060	1.000	47.267	500	100	500	126
Tuin	0	0	0	0	7.500	9.500	7.500	6.316	0	0	0	0
Diversen	100	1.000	100	1.395	500	1.000	500	665	500	500	500	657
SUBTOT. Overige Exploitatie	32.800	37.477	32.800	37.956	40.850	52.870	34.500	80.822	21.700	23.115	21.700	20.650
TOTAAL LASTEN	51.806	63.717	117.680	50.217	41.350	55.674	36.500	83.489	32.700	35.110	33.200	21.070

Inclusief kappen bomen, naar aanleiding rapport monumentenwacht

1) RCE = Rijksdienst Cultureel Erfgoed, (voorheen SNR (Stichting Nationaal Restauratiefonds)), voor de toren 5 x € 5.120 en voor de Dorpskerk 6 x € 16.860

Subsidie is al verwerkt in balans 2015, staat als vordering op balans

Mutaties Voorziening bestemmingsfondsen:

Voorziening per 1-1					304.512	304.512	304.512	314.512	117.278	132.278	132.278	144.101	34.162	34.162	34.162	19.162
Legaat via V&W																
Legaat via balans								15.000								15.000
Stichting Monument Dorpskerk																
Bijdrage Bazaar																
Mutatie bestemmingsfonds					-8.000	0	-68500	-25000	0	-15.000	0	-26.823	0	0	-11.500	0
Bestemmingsfonds 31-12					296.512	304.512	236.012	304.512	117.278	117.278	132.278	132.278	34.162	34.162	22.662	34.162

Mutaties GO voorzieningen

Voorziening per 1-1					0	0	0	0	6.740	6.740	6.740	9.235	26.500	26.500	26.500	26.500
Dotatie aan VBGO					30.000				8.000				10.000			
Dotatie (uit) VBGO					0	0	0	0	0	0	0	-2.495	-6.000	0	0	0
Voorziening per 31-12					30.000	0	0	0	14.740	6.740	6.740	6.740	30.500	26.500	26.500	26.500

wordt na afloop van het kalenderjaar bepaald

Gemiddeld GO na subsidie

30.000

8.000

10.000

Exploitatielasten Pastorieën

Exploitatielasten Pastorieën (voor onderhoud Oldenbarnevelt wel meegenomen)	TOTAAL PASTORIEËN				Verschil Begroting 2018 vs Raming 2017	Verschil Raming 2017 vs Begroting 2017
	BEGROTING 2018	RAMING 2017	BEGROTING 2017	RESULTAAT 2016		
Groot onderhoud	4.000	11.600	1.000	77.831	-7.600	10.600
Activering groot onderhoud	0	0	0	0	0	0
Afschrijving groot onderhoud	0	0	0	0	0	0
Klein onderhoud	3.000	2.000	2.000	1.159	1.000	0
Verzekeringen	1.650	950	1.350	805	700	-400
Tuinonderhoud	1.610	110	0	110	1.500	110
Belastingen	2.750	2.546	2.500	2.760	204	46
Diversen	950	403	750	9.304	547	-347
TOTAAL	13.960	17.609	7.600	91.969	-3.649	10.009
Verhuurbrengst v.Oldenbarneveltweg 32	-43.097	-42.000	-42.000	-42.000	-1.097	0

Exploitatielasten Pastorieën	Schoolstraat 2				Wittenburgerweg 66				Prinsenweg 56, verkocht in 2016				v.Oldenbarneveltw. 32			
	BEGROTING 2018	RAMING 2017	BEGROTING 2017	RESULTAAT 2016	BEGROTING 2018	RAMING 2017	BEGROTING 2017	RESULTAAT 2016	BEGROTING 2018	RAMING 2017	BEGROTING 2017	RESULTAAT 2016	BEGROTING 2018	RAMING 2017	BEGROTING 2017	RESULTAAT 2016
Groot onderhoud	0	8.000	0	74.291	0	3.600	1.000	3.540	0	0	0	0	4.000	0	0	0
Activering groot onderhoud	0	0	0	0	0	0	0	0	0	0	0	0	0	0	0	0
Afschrijving groot onderhoud	0	0	0	0	0	0	0	0	0	0	0	0	0	0	0	28.000
Verhuurbrengst	0	0	0	0	0	0	0	0	0	0	0	0	-43.097	-42.000	-42.000	-42.000
Klein onderhoud	1.000	200	1.000	152	1.000	1.138	1.000	1.007	0	0	0	0	1.000	100	1.000	25
Verzekeringen	1.000	700	1.000	696	350	250	350	249	0	0	0	-140	300	261	300	260
Tuinonderhoud	110	110	0	110	0	0	0	0	0	0	0	0	1.500	1.000	1.500	539
Belastingen	1.500	1.474	1.500	1.473	1.000	1.072	1.000	1.072	0	0	0	215	900	1.015	900	1.015
Diversen	500	303	500	70	250	100	250	0	0	0	9.234	200	4.210	200	4.210	5.211
TOTAAL	4.110	10.787	4.000	76.792	2.600	6.160	3.600	5.868	0	0	0	9.309	-35.197	-35.414	-38.100	-6.950

Nota Bene: Mutaties Voorziening Bijzonder Groot Onderhoud Pastorieën:

Voorziening 1-1	0	0	12.000	0	0	0	0	0	0	0	0	0	2.600	2.600	2.600	2.600
Dotatie aan VBGO	5.000			2.500									5.000			
Dotatie (uit) VBGO	0	0	-12.000	0	0	0	0	0	0	0	0	0	-4.000	0	0	0
Voorziening 31-12	5.000	0	0	0	2.500	0	0	0	0	0	0	0	3.600	2.600	2.600	2.600

Gemiddeld onderhoud

5.000

2.500

5.000

VBGO = Voorziening Bijzonder Groot Onderhoud

Dot.aan VBGO= Dotatie aan Voorziening Bijzonder Groot Onderhoud

Dot.uit VBGO = Dotatie uit Voorziening Bijzonder Groot Onderhoud

Gemeentenieuws, Kerkenraad, Wijkraden,

Gemeentenieuws	BEGROTING 2018	RAMING 2017	BEGROTING 2017	RESULTAAT 2016	Vershil Begroting 2018 vs Raming 2017	Vershil Raming 2017 vs Begroting 2017
Vrijwillige bijdrage	11.000	13.000	11.000	11.167	-2.000	2.000
Advertenties	6.500	4.200	6.500	6.440	2.300	-2.300
Subtotaal baten	17.500	17.200	17.500	17.607	300	-300
Drukkosten en eindredactie	-17.000	-18.500	-17.000	-16.265	1.500	-1.500
Verzendkosten	-4.500	-4.500	-4.500	-4.575	0	0
Diverse kosten	-200	-1.089	-200	0	889	-889
Subtotaal lasten	-21.700	-24.089	-21.700	-20.840	2.389	-2.389
Totaal tekort/(overschot)	-4.200	-6.889	-4.200	-3.233	2.689	-2.689

Kerkenraad en Wijkraden	BEGROTING 2018	RAMING 2017	BEGROTING 2017	RESULTAAT 2016	Vershil Begroting 2018 vs Raming 2017	Vershil Raming 2017 vs Begroting 2017
Start seizoen	0	0	0	0	0	0
Website	1.000	600	1.000	2.153	400	-400
Commissie Communicatie	1.000	0	1.000			
Commissie Eredienst	500	0	500			
Commissie Leerhuis	500	0	500			
Commissie Kerk en Samenleving	500	0	500			
Gemeentegids/Activiteitengids	1.800	1.539	1.800	0	261	-261
Activiteitengids verdeling naar wijkraadskosten	-1.800	-1.539	-1.800	11.142	-261	261
Algemene kosten	4.000	1.500	4.000	1.265	2.500	-2.500
Subtotaal Kerkenraad	7.500	2.100	7.500	14.560	2.900	-2.900
Wijkgemeente Dorpskerk						
Koorruine avonden	-500	-900	1.000	155	400	-1.900
Muziek & Eredienst	2.000	200	1.000	553	1.800	-800
Wijkraad + pastorale Raad	1.500	6.676	3.000	5.720	-5.176	3.676
Jeugdwerk Dorpskerk	1.500	2.000	2.000	1.214	-500	0
Subtotaal Wijkraad Dorpskerk	4.500	7.976	7.000	7.642	-3.476	976
Wijkgemeente Kievietkerk						
Muziek & eredienst	2.000	600	3.000	400	1.400	-2.400
Wijkraad + pastorale Raad	1.500	3.377	2.000	5.064	-1.877	1.377
Jeugdwerk Kievietkerk	1.500	700	2.000	501	800	-1.300
Subtotaal Wijkraad Kievietkerk	5.000	4.677	7.000	5.965	323	-2.323
Wijkgemeente Messiaskerk						
Muziek & eredienst	2.000	800	2.000	1.318	1.200	-1.200
Kunst in de Kerk	500	700	500	-164	-200	200
Jubileum Messiaskerk	0	300	5.500		-300	-5.200
Bijdrage Bazaar	0		-2.500		0	2.500
Muziek matinee Messiaskerk	0	-400	0	-455	400	-400
Wijkraad + pastorale Raad	1.500	4.157	2.000	1.978	-2.657	2.157
Jeugdwerk Messiaskerk	1.500	1.200	1.500	1.623	300	-300
Subtotaal Wijkraad Messiaskerk	5.500	6.757	9.000	4.300	-1.257	-2.243
Totaal Kerkenraad, Wijkraden en Jeugdwerk	22.500	21.510	30.500	32.467	-1.510	-6.490

NB budgetindeling voor de Kerkenraad en wijkraden is nog niet definitief

Overige Bedrijfslasten en Quotum

Overige Bedrijfslasten en Quotum	BEGROTING 2018	RAMING 2017	BEGROTING 2017	RESULTAAT 2016	Vershil	Vershil
					Begroting 2018 vs Raming 2017	Raming 2017 vs Begroting 2017
LRP, SCIPIO en CASHFLOW	1.000	1.000	1.000	894	0	0
Huwelijksbijbels	300	300	300	230	0	0
Drukwerk	3.500	3.500	3.500	2.917	0	0
Opbrengst kopieerwerk	-200	-133	-200	-133	-67	67
Porti	1.800	1.800	1.800	1.121	0	0
Bureau Kerk.Administraties	2.589	2.589	2.900	2.589	0	-311
Accountant	7.000	6.893	6.000	6.958	107	893
Bankkosten	1.500	800	1.500	610	700	-700
Kantoomachines	4.000	4.000	8.000	5.621	0	-4.000
Telefoonkosten	1.400	1.100	1.400	1.252	300	-300
Kantoorbehoeften	300	400	300	513	-100	100
Verzekeringen	4.300	4.687	3.400	3.857	-387	1.287
Inventaris	300	350	300	2.951	-50	50
Juridisch advies	0	0	0	0	0	0
Contributies en abonnementen	1.500	1.500	700	2.670	0	800
Diversen	2.000	4.100	500	3.974	-2.100	3.600
Totaal Overige Bedrijfslasten	31.289	32.886	31.400	36.024	-1.597	1.486

betreft, ziektenverzuim en div wett. Aansprakelijkheidspolissen. Salaris lager, dus zal premie lager uitvallen

betreft incidentele kosten, afscheid Lida, cursusgelden, medische advies bedrijfsarts, advertentie personeel

Kosten Quotum aanslag op basis van inkomsten uit onroerend goed en overig bezit	22.000	20.228	22.000	20.228	1.772	-1.772
Opbrengst Quotum kollekten	-6.000	-3.000	-6.000	-8.502	-3.000	3.000
Totaal Saldo Quotum kollekten & aanslag	16.000	17.228	16.000	11.726	-1.228	1.228